

Données du site de Dominique Bernaud

www.acraea.com

peetersi

Classé aujourd'hui par J. Pierre et D. Bernaud dans le sous-genre : II *Acraea*

Et dans le clade : II3a nommé : *egina*

Descriptions subordonnées: sous-espèces, formes, aberrations et synonymes

peetersi	1992 <i>Acraea peetersi</i> Pierre	Espèce
-----------------	------------------------------------	--------

***Acraea (Acraea) peetersi* Pierre, 1992**

Acraea peetersi, Lambillionea, XCII, 4: 309

Lambillionea, XCII, 4: 309

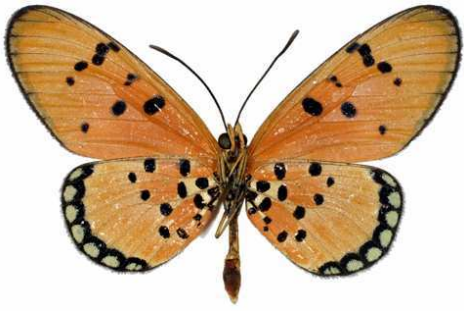
Localité type : Nord RCA, réserve de la Sangha

Classification actuelle : espèce : *peetersi* (Sous-espèce : *peetersi*) du clade : II3a

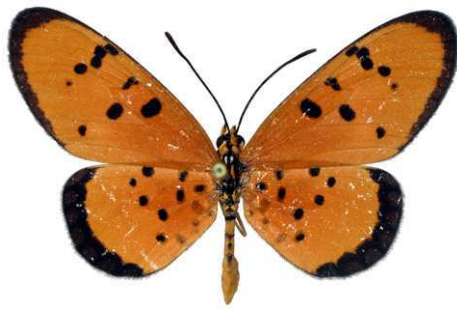
Cette espèce tout à fait distincte n'est découverte que récemment. Le mâle est décrit par Pierre en 2000 grâce aux grandes séries capturées par Bernaud.

Citations dans la littérature et localités relevées :

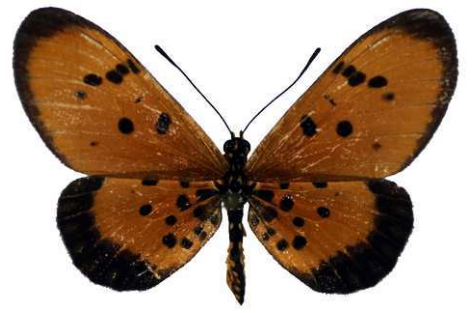
- Hecq & Peeters, 1992 : *lambillionea* 4, suppl.: 6, 13 (1992). Titre : Etude faunistique de la zone de protection totale de la Sangha (République Centrafricaine) Cité comme *Acraea peetersi*. Aucune localité n'est précisée.
- D'Abbrera, 1998 : *Butt. Afr. Région: 180*. Titre : *Butterflies of the Afrotropical Région* (2ème édition) Cité comme *Acraea peetersi*. Cette source délivre la répartition suivante : Central African Republic
- Pierre, 2000 : *Lambillionea*, C, suppl. 4 : 22. Titre : *Acraea peetersi* Pierre, 1992, description du mâle et position phylétique (Lepidoptera Nymphalidae) Cité comme *Acraea peetersi*. Aucune localité n'est précisée.
- Bernaud, 2000 : *Lambillionea*, C, suppl. 4 : 4. Titre : Ecologie des *Acraea* du parc de la Sangha (République Centrafricaine) (Lepidoptera Nymphalidae) Cité comme *Acraea peetersi*. Cette source délivre la répartition suivante : Parc de la Bamingui, Bangoran, Sangha, région de Ndélé, nord RCA: Base Sangha



peetersi femelle, verso, Sangba (RCA).jpg
peetersi



peetersi femelle, Sangba (RCA).jpg
peetersi



peetersi, femelle, Bamingui réserve, RCA
Bernaud (Cat EB).jpg
peetersi



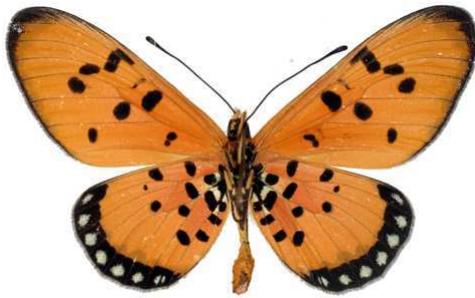
peetersi, Bamingui réserve, RCA MNHN (Cat
EB).jpg
peetersi



peetersi femelle, verso, Bamingui (RCA).jpg
peetersi



peetersi femelle, Bamingui (RCA).jpg
peetersi



peetersi mâle, verso, Bamingui (RCA).jpg
peetersi



peetersi mâle, Bamingui (RCA).jpg
peetersi