

Données du site de Dominique Bernaud

www.acraea.com

lyci

Classé aujourd'hui par J. Pierre et D. Bernaud dans le sous-genre : II *Acraea*

Et dans le clade : II3b nommé : *natalica*

Descriptions subordonnées: sous-espèces, formes, aberrations et synonymes

lyci	2006 <i>Acraea</i> <i>lyci</i> Pierre	Espèce
-------------	---------------------------------------	--------

***Acraea (Acraea) lyci* Pierre, 2006**

Acraea *lyci*, Bull. Soc. Ent. Fr., 111 (4), 2006: 544

Bull. Soc. Ent. Fr., 111 (4), 2006: 544

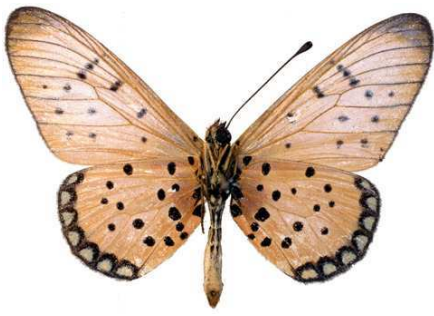
Localité type : Sekenne escarpment, 4° 50 S. - 34° 50 E, "Zanguebar"

Classification actuelle : espèce : *lyci* (Sous-espèce : *lyci*) du clade : II3b

Fait partie du groupe *lygus* par le genitalia

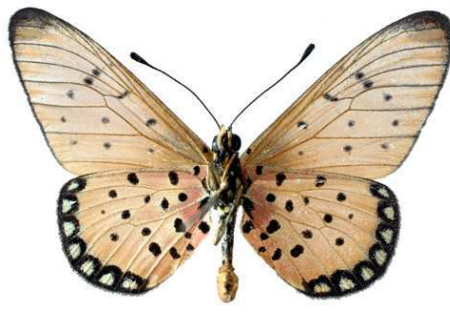
Citations dans la littérature et localités relevées :

-, : Cité comme . Aucune localité n'est précisée.



lyci, mâle, verso, Mufindi, Tanzanie, 43.JPG

lyci



lyci, mâle, verso, Dodoma, Tanzanie, 42.JPG

lyci



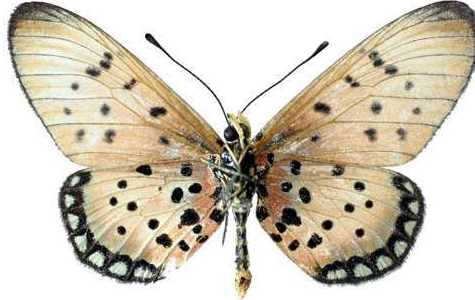
lyci, mâle, recto, Mufindi, Tanzanie, 43.JPG

lyci



lyci, mâle, recto, Dodoma, Tanzanie, 42.JPG

lyci



lyci, femelle, verso, Dodoma, Tanzanie, 43.JPG

lyci



lyci, femelle, recto, Dodoma, Tanzanie, 43.JPG

lyci



caecilia pudora, Ifisa hills - Chitia (Malawi)
Murphy 40.jpg

lyci



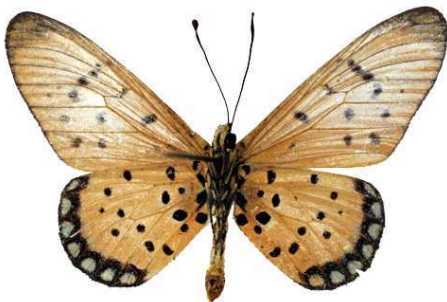
caecilia pudora, verso, Ifisa hills - Chitia (Malawi)
Murphy 40.jpg

lyci



nlle sp apud lygus mâle, Zanguebar
(Tanzanie).jpg

lyci



lyci mâle, verso (Kenya).jpg

lyci



lyci mâle (Kenya).jpg

lyci